

PAKETINHALT

Vielen Dank, dass Sie sich für unsere Hundebox entschieden haben. Nach dem auspacken sollten folgende Bestandteile vor Ihnen liegen:

BAUTEILE DER BOX

1 Bodenteil, Seitenteil A, Seitenteil B, Deckel, Rückwand, Türrahmen, Türe.

KLEINTEILE



1 Fallenschloss
inkl. 2 Schlüssel
4 Nutensteine



2 Scharniere



16 Verbinder



4 Zylinderschrauben
4 Hutmuttern
4 Sicherheitsmuttern

BENÖTIGTES WERKZEUG

Innensechskantschlüssel (Inbus) 4 mm

Ratsche mit 8 mm Nuß oder
8 mm Gabelschlüssel



DIE-HUNDEBOX.DE

AUFBAU ANLEITUNG



KONTAKT

KS Bond UG
Mauerstraße 20
74523 Schwäbisch Hall
+49 1512 0455526
info@ks-bond.de
www.ks-bond.de
www.die-hundebox.de

AUFBAUVIDEO
BEI YOUTUBE



HIGH QUALITY
MADE IN GERMANY



Bauen Sie die Hundebox auf einem ebenen und stabilen Untergrund auf.

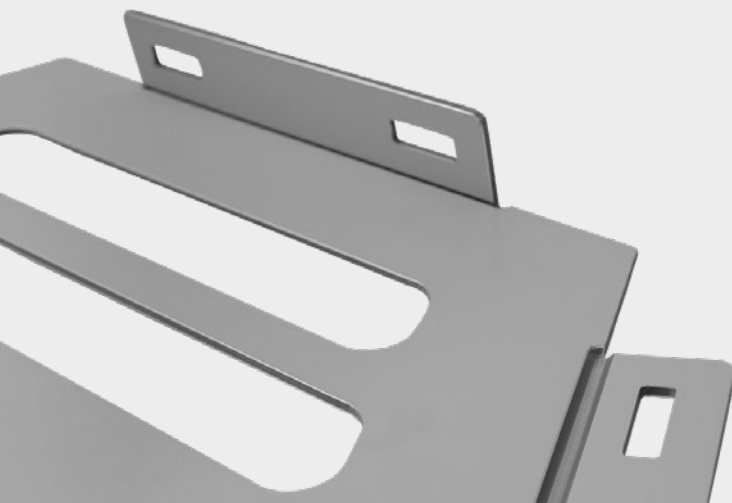
Zum besseren Verständnis der Aufbauanleitung empfehlen wir Ihnen im Vorfeld unser Aufbauvideo anzusehen.

AUFBAUVIDEO
BEI YOUTUBE

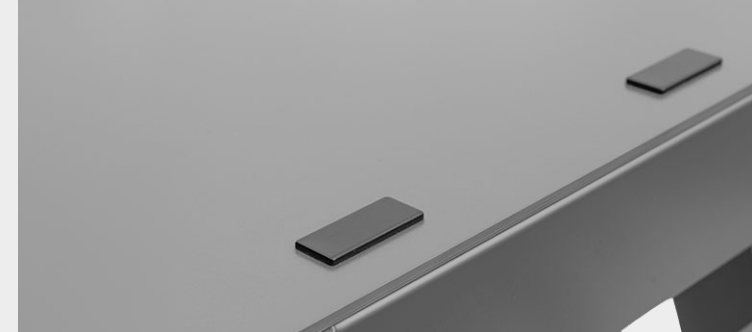


LOS GEHT'S

- 1 Beginnen Sie mit dem Bodenteil. Falten Sie die beiden Kanten nach oben. Am besten funktioniert dies, durch leichtes anbiegen. Biegen Sie die Kanten auf einem ebenen Untergrund durch Ihr Körpergewicht bis auf 90 Grad (lackierte Seite unten, grau oben).
- 2 Falten Sie auch die Kanten der Seitenteile A und B wie in Schritt 1 um. Bitte beachten: Bohrungen sind auf der Vorderseite der Box!



- 3 Klicken Sie die Verbinder durch die Seitenteile von außen nach innen (Außenseite lackiert) und verbinden Sie die Seitenteile mit dem Boden bis ein klicken hörbar ist.
- 4 Klicken Sie die Verbinder in den Deckel und verbinden Sie auch den Deckel mit den Seitenwänden. Verfahren Sie auch so mit der Rückwand und dem Türrahmen der Vorderseite.
- 5 Schrauben Sie den größeren Teil vom Fallenschloss auf die Tür. Schieben Sie die Nutensteine (das sind die Sicherheitsmuttern) ins Fallenschloss und montieren Sie die Scharniere auf die Tür. Schrauben Sie die Türen auf den Rahmen.
- 6 Montieren Sie das kleine Bauteil vom Fallenschloss auf den Rahmen. Nutensteine seitlich einschieben und den Verschluss auf den Rahmen aufschrauben. Stellen Sie nun den Fallenverschluss vom Rahmen und der Tür ein.



GESCHAFFT!

Wir wünschen Ihnen und Ihrer Fellnase viel Freude und tolle Abenteuer mit unserer Hundebox.

Kevin Florentina Steffen

